



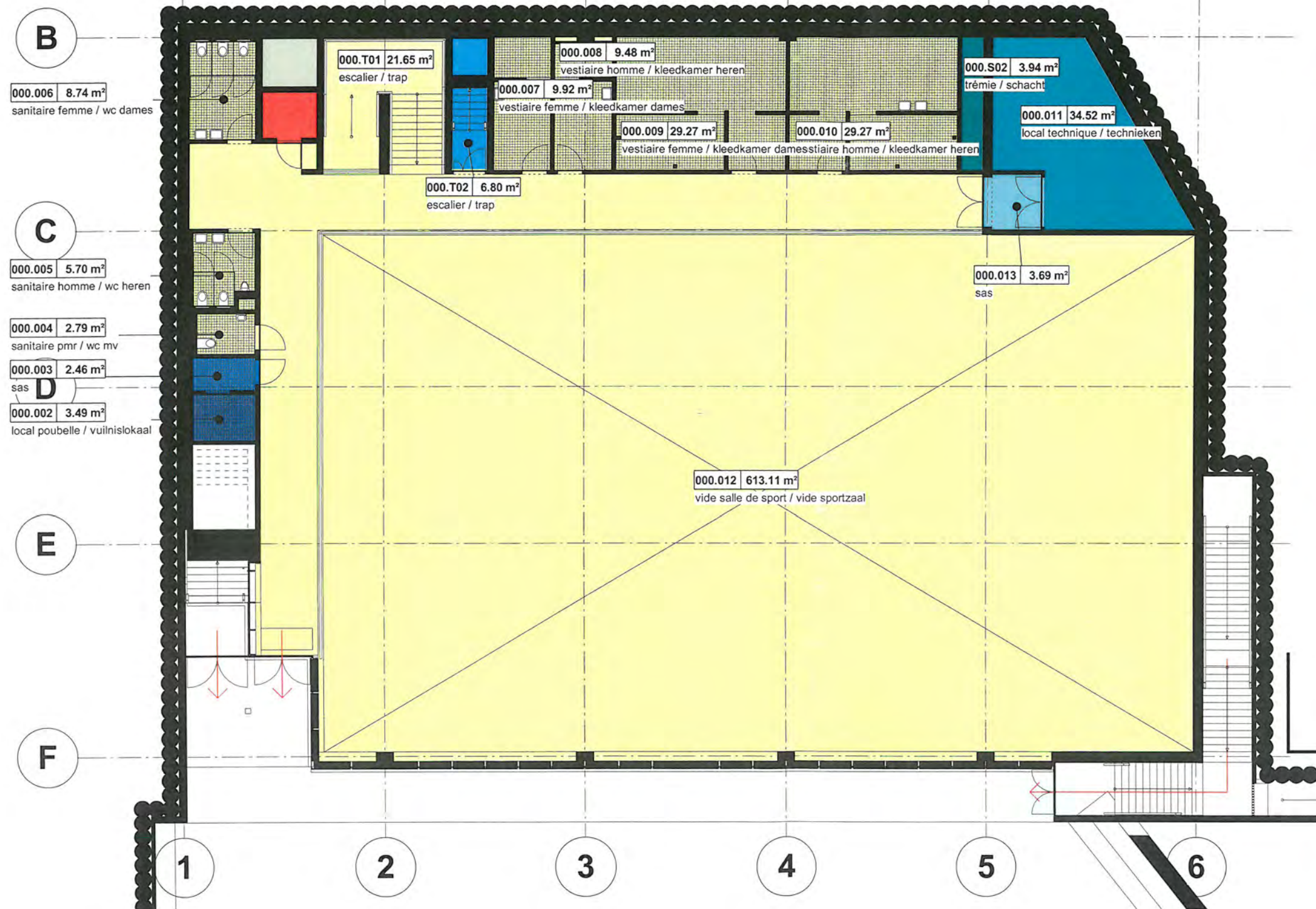
SERVICE D'INCENDIE ET
D'AIDE MEDICAL URGENTE
SERVICE PREVENTION

08 DEC 2016

AV. DE L'HELIPORT, 15
B-1000 BRUXELLES
TEL: 02/208.84.30
FAX: 02/208.84.40

vluchtweg / sortie d'évacuation

BB	DE PUZZEL	Compartimenteringsplan niv K10 / Plan compartimentage niv K10									
		Datum: 17-10-2016		COMPARTIMENTERING							
	Schaal: 1/170										
	Bureau Vers plus de bien être / V+ i.s.m. Bureau Bouwtechniek NV	Formaat: A3		J	0	0	A	PC	K10		-
		Opp.: 0.12 m²									
TEK: PP		Project 001719						Autodesk Revit 201			



LEGENDE

- A01 duplex sporthal / duplex salle de sport
- A05 liftschacht / trémie ascenseur
- A07 schacht / trémie
- B01 sas
- B02 technisch lokaal / locale technique
- B03 schacht / trémie
- B04 trap / escalier
- B05 sas
- B06 afval / déchets

SERVICE D'INCENDIE ET
D'AIDE MEDICAL URGENTE
SERVICE PREVENTION

08 DEC. 2016

AV. DE L'HELIPOORT, 15
B-1000 BRUXELLES
TEL: 02/208.84.30
FAX: 02/208.84.40

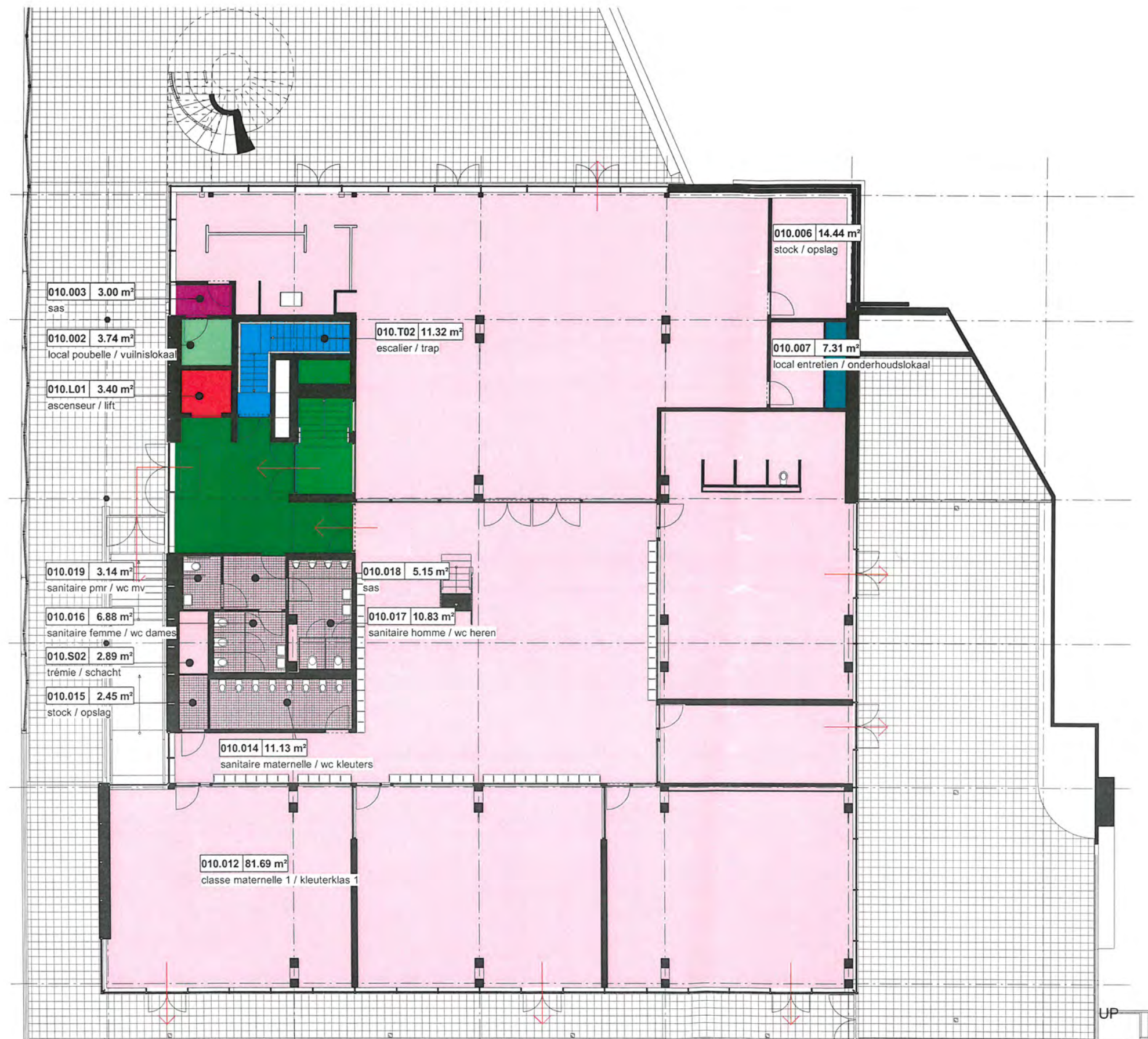
→ vluchtweg / sortie d'évacuation

BB DE PUZZEL Bureau Vers plus de bien être / V+ i.s.m. Bureau Bouwtechniek NV	Compartimenteringsplan niv 000 / Plan compartimentage niv 000			
	Datum:	17-10-2016	COMPARTIMENTERING	
	Schaal:	1/170		
	Formaat:	A3		
Opp.:		0.12 m²	J	0
			0	A
			PC	000
			-	

TEK: PP

Project 001719

Autodesk Revit 2016



LEGENDE

- A05 liftschacht / trémie ascenseur
- B03 schacht / trémie
- B04 trap / escalier
- C01 duplex school / duplex école
- C03 sas
- C04 afval / déchets
- C05 trap / escalier
- C06 inkom / entrée

SERVICE D'INCENDIE ET
D'AIDE MEDICAL URGENTE
SERVICE PREVENTION

08 DEC. 2016

AV. DE L'HELIOPORT, 15
B-1000 BRUXELLES
TEL: 02/208.84.30
FAX: 02/208.84.40

→ vluchtweg / sortie d'évacuation

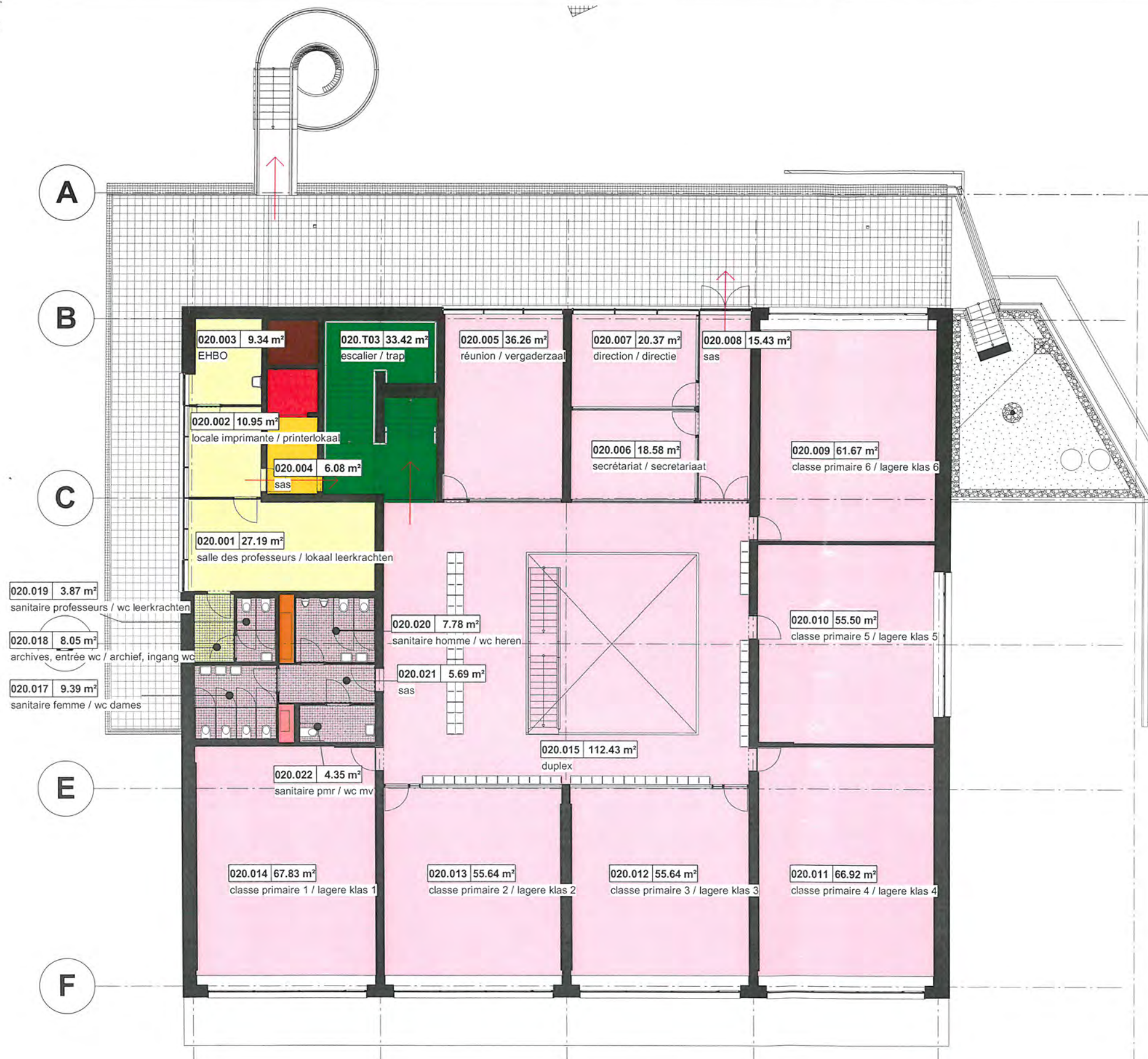
BB DE PUZZEL Bureau Vers plus de bien être / V+ i.s.m. Bureau Bouwtechniek NV	Compartimenteringsplan niv 010 / Plan compartimentage niv 010	
	Datum: 26-10-2016	COMPARTIMENTERING
	Schaal: 1/170	
	Formaat: A3	
TEK: PP	Opp.: 0.12 m²	J 0 0 A PC 010 -

Project 001719

Autodesk Revit 2016

LEGENDE

- A05 liftschacht / trémie ascenseur
- C01 duplex school / duplex école
- C05 trap / escalier
- D01 lokalen leraren / locaux profs
- D02 sas
- D03 schacht / trémie
- D04 schacht / trémie
- D05 schacht / trémie



SERVICE D'INCENDIE ET
D'AIDE MEDICAL URGENTE
SERVICE PREVENTION
08 DEC. 2016
AV. DE L'HELIPORT 15
B-1000 BRUXELLES
TEL: 02/208.84.30
FAX: 02/208.84.40

→ vluchtweg / sortie d'évacuation

BB DE PUZZEL Bureau Vers plus de bien être / V+ i.s.m. Bureau Bouwtechniek NV	Compartimenteringsplan niv 020 / Plan compartimentage niv 020									
	Datum: 17-10-2016		COMPARTIMENTERING							
	Schaal: 1/170		J 0 0 A PC 020 -							
	Formaat: A3									
	Opp.: 0.12 m²									

TEK: PP

Project 001719

Autodesk Revit 2016



LEGENDE


- A05 liftschacht / trémie ascenseur
- C05 trap / escalier
- D05 schacht / trémie
- E01 concierge
- E02 school / école
- E03 sas
- E04 technisch lokaal / locale technique
- E05 sanitair / sanitaires
- E06 sas
- E07 sas
- E08 technische lokalen / locaux techniques

SERVICE D'INCENDIE ET
D'AIDE MEDICAL URGENTE
SERVICE PREVENTION

08 DEC. 2016

AV. DE L'HELIPOORT, 15
B-1000 BRUXELLES
TEL: 02/208.84.30
FAX: 02/208.84.40

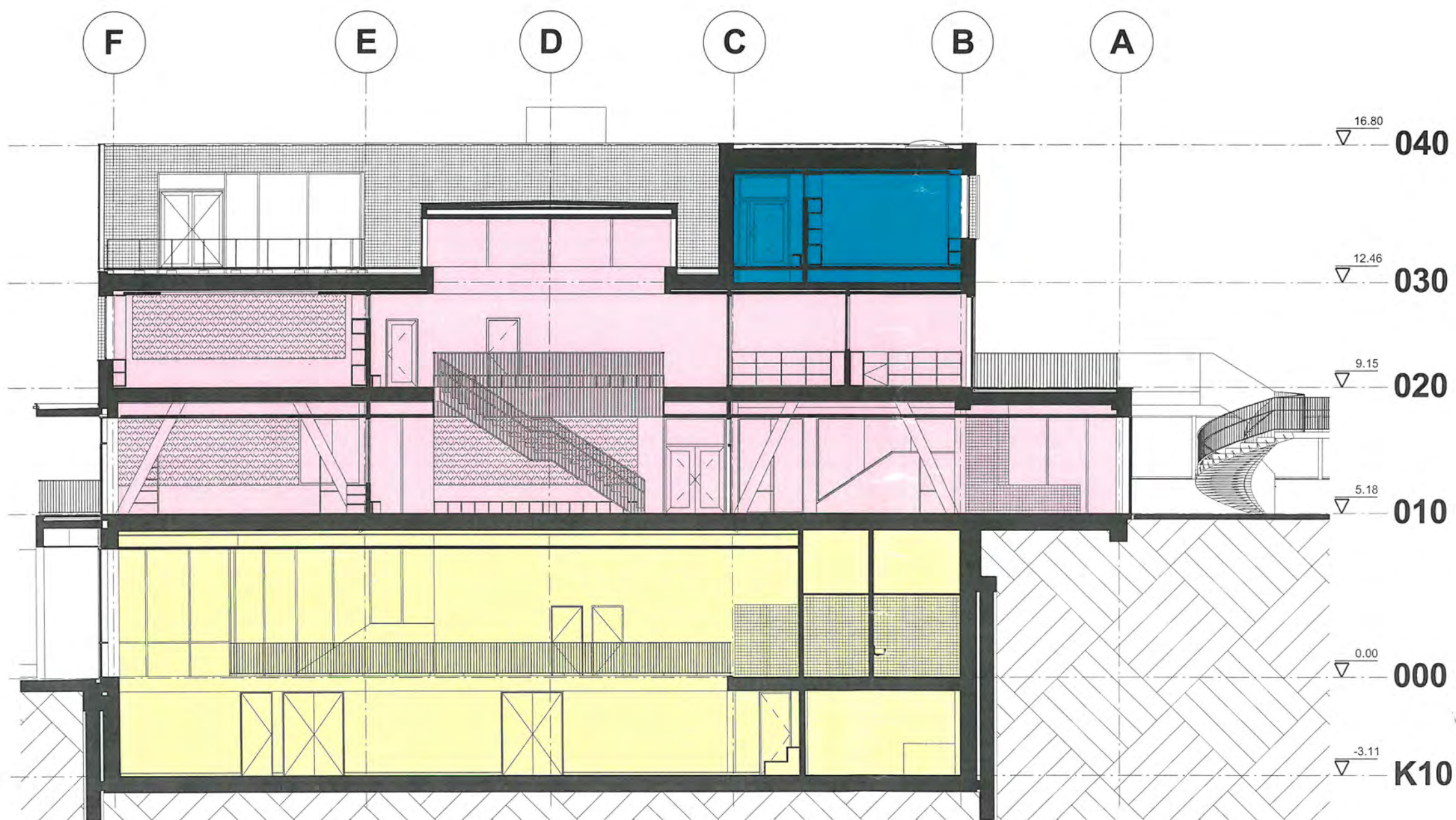
→ vluchtweg / sortie d'évacuation

	DE PUZZEL		Compartimenteringsplan niv 030 / Plan compartimentage niv 030											
	Bureau Vers plus de bien être / V+ i.s.m. Bureau Bouwtechniek NV		Datum: 17-10-2016		COMPARTIMENTERING J 0 0 A PC 030 -									
			Schaal: 1/170											
			Formaat: A3											
			Opp.: 0.12 m²											
TEK: PP		Project 001719		Autodesk Revit 201										

TEK: PP

Project 001719

Autodesk Revit 2016



LEGENDE

- A01 duplex sporthal / duplex salle de sport
- C01 duplex school / duplex école
- E02 school / école

SERVICE D'INCENDIE ET
D'AIDE MEDICAL URGENTE
SERVICE PREVENTION
08 DEC. 2016
AV. DE L'HELIPOORT, 15
B-1000 BRUXELLES
TEL: 02/208.84.30
FAX: 02/208.84.40

→ vluchtweg / sortie d'évacuation

BB Bureau Vers plus de bien être / V+ i.s.m. Bureau Bouwtechniek NV	DE PUZZEL		Compartimenteringssnede / Section compartimentage			
	Datum:	17-10-2016	COMPARTIMENTERING			
	Schaal:	1/150				
	Formaat:	A3				
Opp.:		0.12 m²	J	0	0	A SC 01 -

TEK: PP

Project 001719

Autodesk Revit 2016